

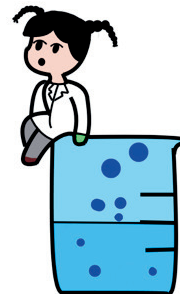


# PORADNIK SKNCH JAK WYPEŁNIĆ KARTĘ BADAWCZĄ?

WYPEŁNIJ POPRAWNIE KARTĘ RAZEM Z HELGĄ!



## NA POCZĄTEK....



Wybierz pracę badawczą z tematów dostępnych na naszej stronie

lub

Udaj się z własnym pomysłem projektu do wybranego przez siebie pracownika Wydziału Chemicznego. Taki temat należy zgłosić do jednego z opiekunów Koła.

Tematy dostępnych prac badawczych znajdziesz na naszej stronie!

[https://portal.polsl.pl/sknch/prace\\_badawcze/](https://portal.polsl.pl/sknch/prace_badawcze/)



Studenckie Koło Naukowe Chemików  
Wydział Chemiczny

Wydział Prace Badawcze Opiekunowie i Zarząd Koła E-Politechnika ▾



Po dokonaniu przez siebie wyboru wypełnij kartę badawczą

Każdy członek Koła pracujący w laboratorium w ramach SKNCh ma obowiązek wypełnienia karty i złożenia jej do koordynatora sekcji badawczej



# GDZIE ZNAJDĘ TAKĄ KARTĘ?

Wejdź na naszą stronę

[portal.polsl.pl/sknch](http://portal.polsl.pl/sknch)

Możesz zeskanować kod QR



Na dole strony wybierz zakładkę

**Ważne dokumenty**

Link do karty badawczej



Sekcja ogólna



Sekcja popularnonaukowa



Sekcja badawcza

→ **Ważne dokumenty**

→ **Działalność Koła**

→ **FAQ**

→ **Publikacje**

→ **Platforma Zdalnej Edukacji**

→ **Prace badawcze**

Jak poprawnie wypełnić kartę





STUDENCKIE KOŁO NAUKOWE CHEMIKÓW  
WYDZIAŁ CHEMICZNY  
POLITECHNIKA ŚLĄSKA  
UL. KS. M. STRZODY 8  
44-100 GLIWICE



Gliwice, .....

**Data złożenia karty badawczej, a termin szkolenia BHP NIE MUSZĄ być takie same**

## Karta Uczestnika Pracy Badawczej<sup>1</sup> w ramach działalności SKNCh

Imię i nazwisko : ..... *Helga Chemiczka* .....

Temat Pracy: ..... *Synteza tlenku cynku metodą elektrochemiczną* .....

Kierunek studiów: ..... *Technologia chemiczna* .....

Sem./rok akad.: ..... *Sem. 3 / rok 2* .....

Opiekun pracy badawczej: ..... *dr inż. Jan Nowak* .....

Opiekun pomocniczy<sup>2</sup> .....

Katedra/Jednostka: ..... *Katedra Chemii Nieorganicznej, Analitycznej i Elektrochemii (RCh-1)* .....

Termin szkolenia BHP: .....

**1. Zapytaj opiekuna pracy badawczej dokładnie o temat!**

**2. Poprawnie uzupełnij imię, nazwisko oraz stopień naukowy opiekuna**

**3. Tak samo poprawnie wpisz nazwę katedry, na której będziesz realizował prace badawczą**

Zapytaj opiekuna czy w pracy będzie brał udział opiekun pomocniczy. Jeśli tak, uzupełnij jego dane.

Nie wszystkie prace posiadają opiekuna pomocniczego!

Szkolenie BHP przeprowadza opiekun pracy badawczej.

Wpisz tutaj termin szkolenia ustalony z opiekunem



Tę stronę wypełnij najlepiej z opiekunem pracy, który udzieli Ci informacji na temat odczynników używanych podczas wykonywanych eksperymentów

2. Jakie niebezpieczne substancje będą używane?

Nazwa substancji	Klasyfikacja zagrożeń*								Charakter zagrożenia dla zdrowia i droga wprowadzenia do organizmu	Stosowane środki ochrony
	1	2	3	4	5	6	7	8		

Dodatkowe informacje znajdziesz na etykietach odczynników oraz w karcie charakterystyki danego odczynnika

**Kartę należy złożyć w 3 kopiach!**

- dla uczestnika
- dla opiekuna pracy badawczej
- dla opiekuna SKNCh/koordynatora sekcji badawczej



Kartę musi podpisać uczestnik, opiekun pracy oraz opiekun SKNCh

Jeśli jesteś już członkiem SKNCh, podczas składania karty badawczej nie składasz już deklaracji członkowskiej

Wypełnioną i podpisaną kartę należy dostarczyć do Koordynatora ds. sekcji badawczej bądź do jednego z opiekunów Koła.

**GOTOWE!**

Życzymy owocnej pracy!

